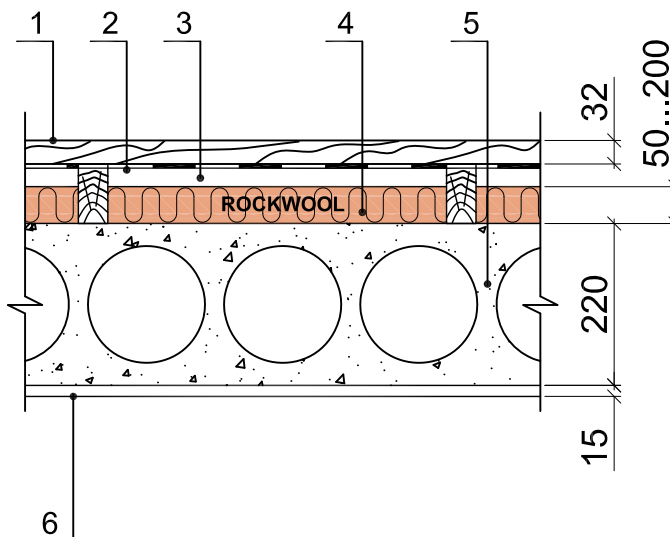


Gelžbetoninės rūšio perdangos šiltinimas, kai įrengiamos medinės grindys



- 1 - medinės lentų grindys, 32 mm
- 2 - garo izoliacija - 0,2 mm polietileno plėvelė
- 3 - oro tarpas
- 4 - akmens vatos plokštės **Multirock 35**
- 5 - gelžbetoninė perdenginio plokštė, 220 mm
- 6 - mineralinis tinkas, 15 mm

Konstrukcijoje galite naudoti šiuos Rockwool gaminius

Izoliacinių plokščių Multirock 35. storiai (mm)	Šiluminė varža R_f [m^2K/W]				
	50	100	120	150	200
1. Medinės lentų grindys, 32 mm 2. Garo izoliacija - 0,2 mm polietileno plėvelė 3. Oro tarpas 4. Akmens vatos plokštės Multirock 35 5. Gelžbetoninė perdenginio plokštė, 220 mm 6. Mineralinis tinkas, 15 mm	1,33	2,16	2,49	2,98	3,64

Pastaba: Lentelėse pateiktos R_f - grindų konstrukcijos šiluminės varžos vertės naudojamos grindų šilumos perdavimo koeficiento skaičiavimui, nes atliekant grindų ant grunto ir rūšių atitvarų šilumos perdavimo koeficientų U skaičiavimus įvertinamas grindų plotas ir forma bei grindis ribojančių sienų storis, pakraščių vertikalojo ir horizontaliojo apšiltinimo įtaka.